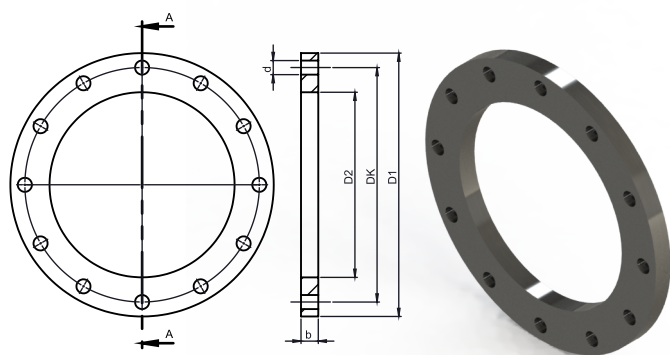


## FLANGE PN 10 – Marcação NBR 7675/DIN PN 10

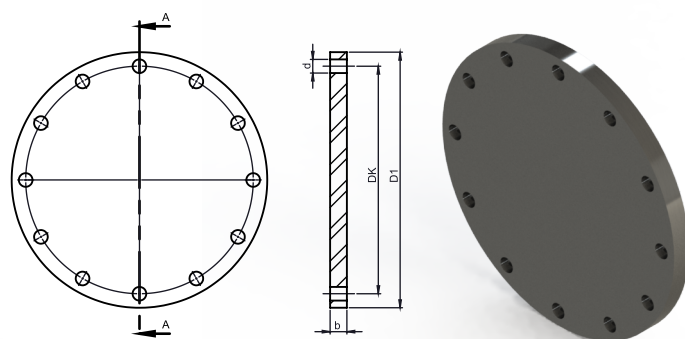
Fornecidos em aço SAE 1020 com pintura base tipo zarcão / revestimento especial sob consulta.

Furação compatível com as normas DIN 2673 / ISO 2531 / ISO CD 9624/ ABNT NBR 15593/ ABNT NBR 7675/EN 1092-1.

Espessura conforme norma DIN.



SEÇÃO A-A



SEÇÃO A-A

**código FS = Flange Solto**

**código FC = Flange Cego**

É necessário o uso de junta de vedação em borracha nitrílica com espessura de 1/8" ou 3 mm

CÓDIGO	DE (mm)	Dnom (pol)	Dnom (mm)	D1 (± 1,0) (mm)	D2 (+1/-0) (mm)	DK (± 0,5) (mm)	d (+1/-0) (mm)	b (min) (mm)	Parafusos			Peso - Aço	
									qtde	Ø	L min (mm)	solto (kg)	cego (kg)
FX10A032D	32	1"	-	115	42	85	14	16	4	M 12	95	1,0	1,2
FX10A040D	40	1¼"	-	140	51	100	14	16	4	M 12	95	1,6	1,8
FX10A050D	50	1½"	-	150	62	110	18	16	4	M 16	110	1,7	2,1
FX10A063D	63	2"	50	165	78	125	18	16	4	M 16	110	1,9	2,5
FX10A075D	75	2½"	75	185	92	145	18	16	4	M 16	115	2,4	3,2
FX10A075E	75 *	2½"	75	194	92	154	18	16	4	M 16	115	2,7	3,5
FX10A090E	90 *	3"	75	194	108	154	18	16	4	M 16	120	2,4	3,5
FX10A090D	90	3"	75	200	108	160	18	16	8	M 16	120	2,5	3,6
FX10A110D	110	4"	100	220	128	180	18	18	8	M 16	125	3,2	4,9
FX10A125D	125	4"	100	220	135	180	18	18	8	M 16	125	3,0	4,9
FX10A140D	140	5"	-	250	158	210	18	18	8	M 16	125	3,7	6,4
FX10A160D	160	6"	150	285	178	240	22	18	8	M 20	140	4,9	8,3
FX10A180D	180	6"	150	285	188	240	22	18	8	M 20	140	4,5	8,3
FX10A200D	200	8"	200	340	235	295	22	20	8	M 20	150	7,1	14,1
FX10A225D	225	8"	200	340	238	295	22	20	8	M 20	150	7,0	14,1
FX10A250D	250	10"	250	395	288	350	22	22	12	M 20	160	9,2	20,4
FX10A280D	280	10"	250	395	294	350	22	22	12	M 20	160	8,7	20,4
FX10A315D	315	12"	300	445	338	400	22	26	12	M 20	170	12,1	29,9
FX10A355D	355	14"	350	505	376	460	22	26	16	M 20	180	16,5	38,5
FX10A400D	400	16"	400	565	430	515	26	26	16	M 24	180	19,2	48,0
FX10A450D	450	18"	450	615	470	565	26	26	20	M 24	210	22,4	56,7
FX10A500D	500	20"	500	670	533	620	26	29	20	M 24	220	26,5	76,2
FX10A560D	560	24"	600	780	618	725	30	32	20	M 27	250	40,5	114,8
FX10A630D	630	24"	600	780	645	725	30	32	20	M27	250	33,9	114,8
FX10A710D	710	28"	700	895	740	840	30	35	24	M27	270	49,6	166,8
FX10A800D	800	32"	800	1015	843	950	33	38	24	M30	300	68,5	234,4
FX10A900D	900	36"	900	1115	947	1050	33	38	28	M30	300	79,9	306,8
FX10AC10D	1000	40"	1000	1230	1050	1160	36	41	28	M33	320	94,7	373,6
FX10AC12D	1200	48"	1200	1455	1260	1380	39	48	32	M36	360	140,5	604,4
FX10AC14D	1400	56"	1400	1675	1436	1590	42	54	36	M39	-	224,8	906,6
FX10AC16D	1600	64"	1600	1915	1637	1820	48	57	40	M45	-	313,4	1251,6

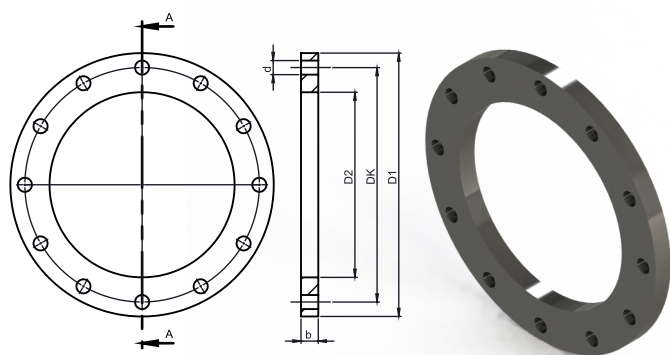
Dimensões em mm

(E) Flange com dimensão especial.

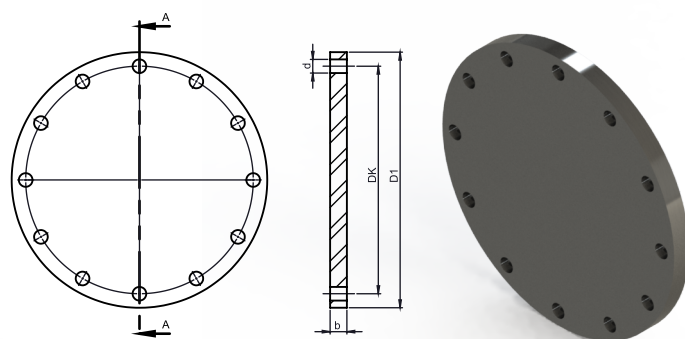
## FLANGE PN 16 – Marcação NBR 7675/DIN PN 16

Fornecidos em aço SAE 1020 com pintura base tipo zarcão / revestimento especial sob consulta.

Furação compatível com as normas DIN 2502/ EN1092/ ISO CD 9624/ABNT NBR 7675. Espessura conforme norma DIN.



SEÇÃO A-A



SEÇÃO A-A

**código FS = Flange Solto**

**código FC = Flange Cego**

É necessário o uso de junta de vedação em borracha nitrílica com espessura de 1/8" ou 3 mm

CÓDIGO	DE (mm)	Dnom (pol)	Dnom (mm)	D1 (± 1,0) (mm)	D2 (+1/-0) (mm)	DK (± 0,5) (mm)	d (+1/-0) (mm)	b (min) (mm)	Parafusos			Peso - Aço	
									qtde	Ø	L min (mm)	solto (kg)	cego (kg)
FX16A032D	32	1"	-	115	42	85	14	16	4	M 12	95	1,0	1,2
FX16A040D	40	1¼"	-	140	51	100	18	16	4	M 16	105	1,5	1,8
FX16A050D	50	1½"	-	150	62	110	18	16	4	M 16	105	1,7	2,1
FX16A063D	63	2"	50	165	78	125	18	18	4	M 16	120	2,1	2,8
FX16A075D	75	2½"	75	185	92	145	18	18	4	M 16	120	2,6	3,5
FX16A075E	75 *	2½"	75	194	92	154	18	18	4	M 16	120	3,0	3,9
FX16A090E	90 *	3"	75	194	108	154	18	18	4	M 16	130	2,6	3,9
FX16A090D	90	3"	75	200	108	160	18	21	8	M 16	130	3,3	4,7
FX16A110D	110	4"	100	220	128	180	18	21	8	M 16	130	3,7	5,8
FX16A125D	125	4"	100	220	135	180	18	21	8	M 16	150	3,5	5,8
FX16A140D	140	5"	-	250	158	210	18	22	8	M 16	150	4,8	8,2
FX16A160D	160	6"	150	285	178	240	22	22	8	M 20	160	6,2	10,5
FX16A180D	180	6"	150	285	188	240	22	22	8	M 20	170	5,7	10,5
FX16A200D	200	8"	200	340	235	295	22	25	12	M 20	180	8,5	17,1
FX16A225D	225	8"	200	340	238	295	22	25	12	M 20	180	8,3	17,1
FX16A250D	250	10"	250	405	288	355	26	25	12	M 24	190	11,4	24,3
FX16A280D	280	10"	250	405	294	355	26	25	12	M 24	190	10,8	24,3
FX16A325D	315	12"	300	460	338	410	26	29	12	M 24	190	15,6	35,6
FX16A355D	355	14"	350	520	376	470	26	32	16	M 24	210	23,0	50,5
FX16A400D	400	16"	400	580	430	525	30	32	16	M 27	220	26,7	62,6
FX16A450D	450	18"	450	640	470	585	30	32	20	M 27	250	33,9	76,9
FX16A500D	500	20"	500	715	533	650	33	38	20	M 30	270	47,9	114,2
FX16A560D	560	24"	600	840	618	770	36	44	20	M 33	300	81,1	185,1
FX16A630D	630	24"	600	840	645	770	36	44	20	M 33	340	71,8	185,1
FX16A720D	710	28"	700	910	740	840	36	51	24	M 33	350	77,6	248,0
FX16A800D	800	32"	800	1025	843	950	39	57	24	M 36	380	106,2	355,0
FX16A900D	900	36"	900	1125	947	1050	39	64	28	M 36	410	126,9	475,8
FX16AC10D	1000	40"	1000	1255	1050	1170	42	70	28	M 39	440	181,1	652,8

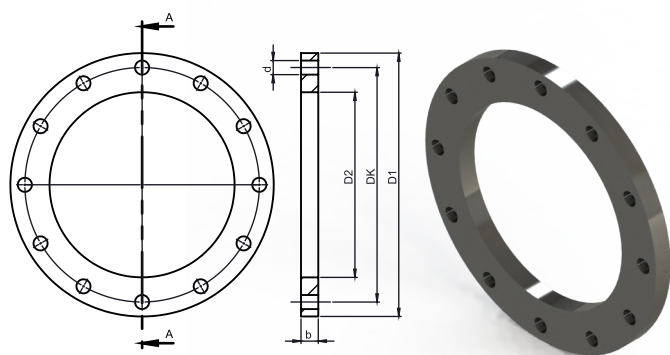
Dimensões em mm

(E) Flange com dimensão especial.

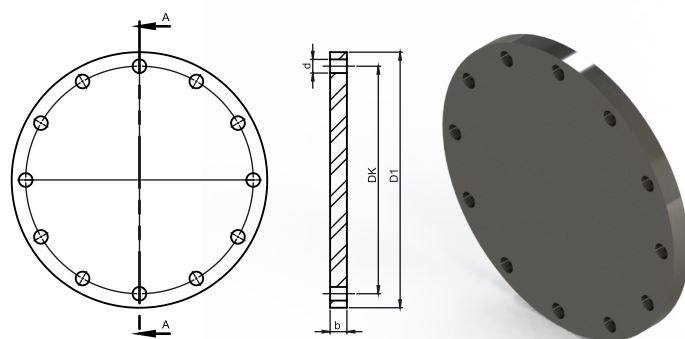
## FLANGE PN 25 – Marcação NBR 7675/DIN PN 25

Fornecidos em aço SAE 1020 com pintura base tipo zarcão / revestimento especial sob consulta.

Furação compatível com as normas DIN 2502/ EN1092/ ISO CD 9624/ABNT NBR 7675. Espessura conforme norma DIN.



SEÇÃO A-A



SEÇÃO A-A

**código FS = Flange Solto**

**código FC = Flange Cego**

É necessário o uso de junta de vedação em borracha nitrílica com espessura de 1/8" ou 3 mm

CÓDIGO	DE (mm)	Dnom (pol)	Dnom (mm)	D1 (± 1,0) (mm)	D2 (+1/-0) (mm)	DK (± 0,5) (mm)	d (+1/-0) (mm)	b (min) (mm)	Parafusos			Peso - Aço	
									qtde	Ø	L min. (mm)	solto (kg)	cego (kg)
FX25A032D	32	1"	-	115	42	85	14	18	4	M 12	100	1,1	1,3
FX25A040D	40	1¼"	-	140	51	100	18	18	4	M 16	100	1,7	2,0
FX25A050D	50	1½"	-	150	62	110	18	18	4	M 16	110	1,9	2,3
FX25A063D	63	2"	50	165	78	125	18	21	4	M 16	130	2,5	3,3
FX25A075D	75	2½"	75	185	92	145	18	22	8	M 16	140	3,2	4,3
FX25A075E	75 *	2½"	75	194	92	154	18	22	8	M 16	140	3,6	4,8
FX25A090E	90 *	3"	75	194	108	154	18	25	8	M 16	140	3,6	5,5
FX25A090D	90	3"	75	200	108	160	18	25	8	M 16	140	4,0	5,8
FX25A110D	110	4"	100	235	128	190	22	25	8	M 20	150	5,4	8,0
FX25A125D	125	4"	100	235	135	190	22	25	8	M 20	160	5,2	8,0
FX25A140D	140	5"	-	270	158	220	26	25	8	M 24	170	6,6	10,5
FX25A160D	160	6"	150	300	178	250	26	29	8	M 24	180	9,3	14,8
FX25A180D	180	6"	150	300	188	250	26	29	8	M 24	190	8,6	14,8
FX25A200D	200	8"	200	360	235	310	26	32	12	M 24	200	12,9	23,6
FX25A225D	225	8"	200	360	238	310	26	32	12	M 24	200	12,6	23,6
FX25A250D	250	10"	250	425	288	370	30	32	12	M 27	200	16,9	33,0
FX25A280D	280	10"	250	425	294	370	30	32	12	M 27	210	16,2	33,0
FX25A315D	315	12"	300	485	338	430	30	35	16	M 27	230	22,8	47,3
FX25A355D	355	14"	350	555	376	490	33	38	16	M 30	250	34,8	67,8
FX25A400D	400	16"	400	620	430	550	36	41	16	M 33	260	45,2	92,0
FX25A450D	450	18"	450	670	470	600	36	41	20	M 33	290	51,1	107,0

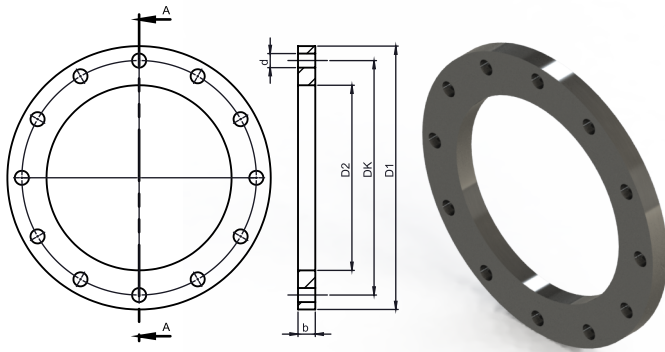
Dimensões em mm

(E) Flange com dimensão especial.

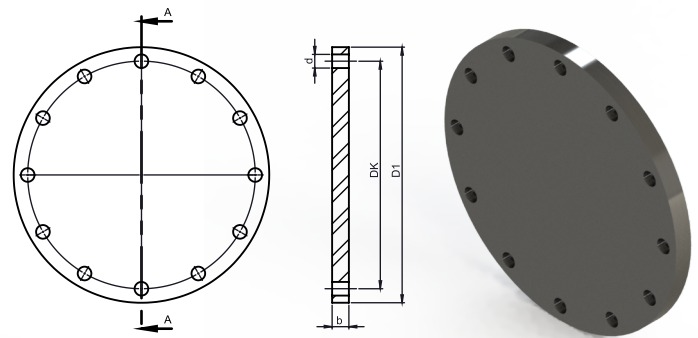
## Flanges soltos / Flanges cegos - AWWA C 207 - Classe D

Fornecidos em aço SAE 1020 com pintura base tipo zarcão / revestimento especial sob consulta

Furação compatível com as Normas AWWA C 207-D e ANSI B 16.5 150# - espessura conforme AWWA



SEÇÃO A-A



SEÇÃO A-A

**código FS = Flange Solto**

**código FC = Flange Cego**

É necessário o uso de junta de vedação em borracha nitrílica com espessura de 1/8" ou 3 mm

CÓDIGO	DE	Dnom	Dnom	D1	D2	DK	d	b	Parafusos			Peso - Aço	
	(mm)	(pol)	(mm)	(± 1,0) (mm)	(+1/-0) (mm)	(± 0,5) (mm)	(+1/-0) (mm)	(min) (mm)	Qtde	Ø	L (mm)	solto (kg)	cego (kg)
FX10A032W	32	1"	-	107,9	45	79,4	15,9	15,9	4	½"	95	0,9	1,0
FX10A040W	40	1¼"	-	117,5	55	88,9	15,9	15,9	4	½"	95	1,0	1,2
FX10A050W	50	1½"	-	127	66	98,4	19	15,9	4	5/8"	110	1,1	1,4
FX10A063W	63	2"	50	152,4	78	120,6	19	15,9	4	5/8"	110	1,5	2,1
FX10A075W	75	2½"	75	177,8	92	139,7	19	15,9	4	5/8"	120	2,1	2,9
FX10A090W	90	3"	75	190,5	108	152,4	19	15,9	4	5/8"	120	2,3	3,4
FX10A110W	110	4"	100	228,6	128	190,5	19	15,9	8	5/8"	120	3,2	4,8
FX10A125W	125	4"	100	228,6	135	190,5	19	15,9	8	5/8"	120	3,0	4,8
FX10A140W	140	5"	-	254	158	215,9	22,2	15,9	8	¾"	130	3,8	6,5
FX10A160W	160	6"	150	279,4	178	241,3	22,2	17,5	8	¾"	130	4,5	7,9
FX10A180W	180	6"	150	279,4	188	241,3	22,2	17,5	8	¾"	130	4,2	7,9
FX10A200W	200	8"	200	342,9	235,0	298,4	22,2	17,5	8	¾"	150	6,3	12,2
FX10A225W	225	8"	200	342,9	238,0	298,4	22,2	17,5	8	¾"	150	6,1	12,2
FX10A250W	250	10"	250	406,4	288,0	361,9	25,4	17,5	12	7/8"	150	9,4	19,9
FX10A280W	280	10"	250	406,4	294,0	361,9	25,4	17,5	12	7/8"	150	9,0	19,9
FX10A315W	315	12"	300	482,6	338	431,8	25,4	20,7	12	7/8"	160	15,1	30,6
FX10A355W	355	14"	350	533,4	376	476,2	28,6	23,9	12	1"	180	20,2	42,2
FX10A400W	400	16"	400	596,9	430	539,7	28,6	25,4	16	1"	190	24,6	53,4
FX10A450W	450	18"	450	635	470	577,8	31,8	27,0	16	1 1/8"	220	27,5	64,0
FX10A500W	500	20"	500	698,5	533	635	31,8	28,6	20	1 1/8"	220	32,1	81,9
FX10A560W	560	24"	600	812,8	618,0	749,3	35,0	31,8	20	1 ¼"	230	49,4	123,7
FX10A630W	630	24"	600	812,8	645,0	749,3	35,0	31,8	20	1 ¼"	230	42,8	123,7
FX10A710W	710	28"	700	927,0	740,0	864,0	35,0	33,4	28	1 ¼"	270	59,4	176,5
FX10A800W	800	32"	800	1060,0	843,0	978,0	41,3	38,1	28	1 1/2"	280	85,2	251,1
FX10A900W	900	36"	900	1168,0	947,0	1085,0	41,3	41,3	32	1 1/2"	290	104,4	331,3
FX10AC10W	1000	40"	1000	1289,1	1050,0	1200,1	41,3	41,3	36	1 1/2"	315	126,0	404,9
FX10AC12W	1200	48"	1200	1511,0	1260,0	1422,0	41,3	47,7	44	1 1/2"	360	181,3	645,2
FX10AC14W	1400	54"	1400	1682,8	1436,0	1594,0	47,7	54,0	44	1 3/4"	-	221,2	903,0
FX10AC16W	1600	60"	1600	1854,2	1637,0	1759,0	47,7	57,2	52	1 3/4"	-	223,9	1162,1

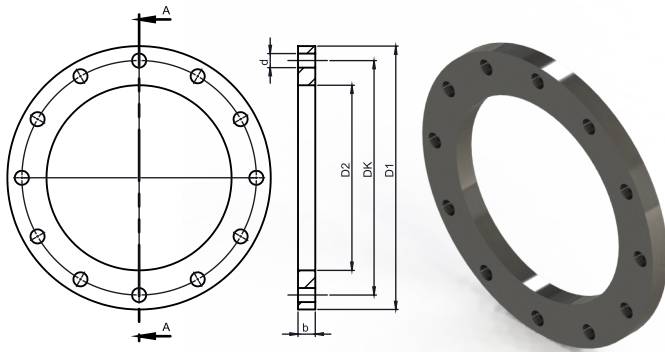
Dimensões em mm

(E) Flange com dimensão especial.

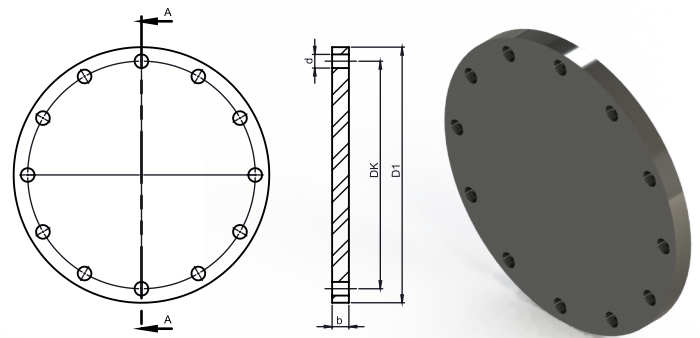
## Flanges soltos / Flanges cegos - AWWA C207 - CLASSE F

Fornecidos em aço SAE 1020 com pintura base tipo zarcão / revestimento especial sob consulta

Furação compatível com as Normas AWWA C 207-F e ANSI B 16.5 300 lb. Espessura conforme AWWA



SEÇÃO A-A



SEÇÃO A-A

**código FS = Flange Solto**

**código FC = Flange Cego**

É necessário o uso de junta de vedação em borracha nitrílica com espessura de 1/8" ou 3 mm

CÓDIGO	DE	Dnom	Dnom	D1	D2	DK	d	b	Parafusos			Peso - Aço	
	(mm)	(pol)	(mm)	(± 1,0) (mm)	(+1/-0) (mm)	(± 0,5) (mm)	(+1/-0) (mm)	(min) (mm)	Qtde	Ø	L (mm)	solto (kg)	cego (kg)
FX16A032W	32	1"	-	124,0	45,0	88,9	19,05	17,5	4	5/8"	100	1,3	1,5
FX16A040W	40	1¼"	-	133,4	55,0	98,6	19,05	19,1	4	5/8"	100	1,6	1,9
FX16A050W	50	1½"	-	155,5	66,0	114,3	22,35	20,7	4	¾"	120	2,3	2,8
FX16A063W	63	2"	50	165,1	78,0	127,0	19,05	22,2	8	5/8"	120	2,5	3,3
FX16A075W	75	2½"	75	190,5	92,0	149,4	22,35	25,4	8	¾"	130	3,7	5,0
FX16A090W	90	3"	75	209,6	108,0	168,2	22,35	28,6	8	¾"	140	5,0	7,0
FX16A110W	110	4"	100	254,0	128,0	200,2	22,35	28,6	8	¾"	140	7,4	10,6
FX16A125W	125	4"	100	254,0	135,0	200,2	22,35	28,6	8	¾"	160	9,8	13,0
FX16A140W	140	5"	-	279,4	158,0	235,0	22,35	30,8	8	¾"	170	9,3	14,0
FX16A160W	160	6"	150	317,5	178,0	269,8	22,35	33,3	12	¾"	170	12,9	19,3
FX16A180W	180	6"	150	317,5	188,0	269,8	22,35	33,3	12	¾"	180	12,1	19,3
FX16A200W	200	8"	200	381,0	235,0	330,2	25,40	33,3	12	7/8"	190	16,5	28,0
FX16A225W	225	8"	200	381,0	238,0	330,2	25,40	33,3	12	7/8"	190	16,5	28,0
FX16A250W	250	10"	250	444,5	288,0	387,4	28,60	38,1	16	1"	200	22,9	43,1
FX16A280W	280	10"	250	444,5	294,0	387,4	28,60	38,1	16	1"	200	22,9	43,1
FX16A315W	315	12"	300	520,7	338,0	450,9	31,75	41,4	16	1 1/8"	210	35,7	64,7
FX16A355W	355	14"	350	584,2	376,0	514,4	31,75	49,3	20	1 1/8"	240	54,3	97,0
FX16A400W	400	16"	400	647,7	430,0	571,5	35,00	54,4	20	1 1/4"	260	70,0	131,6
FX16A450W	450	18"	450	711,2	470,0	628,7	35,00	57,2	24	1 1/4"	310	89,5	166,8
FX16A500W	500	20"	500	774,7	533,0	685,8	35,00	59,2	24	1 1/4"	310	104,0	207,0
FX16A560W	560	24"	600	914,4	618,0	812,8	47,70	68,4	24	1 3/4"	330	103,6	271,5
FX16A630W	630	24"	600	914,4	645,0	812,8	47,70	68,4	24	1 3/4"	370	153,1	327,5
FX16A710W	710	28"	700	1035,1	740,0	939,8	47,70	79,5	28	1 3/4"	390	224,1	490,8
FX16A800W	800	32"	800	1092,2	843,0	1054,1	47,70	82,6	28	1 3/4"	410	211,8	571,4
FX16A900W	900	36"	900	1270,0	947,0	1168,4	54,00	87,9	32	2"	440	335,3	818,3
FX16AC10W	1000	40"	1000	1378,0	1050,0	1276,4	54,00	92,2	36	2"	470	390,5	1013,2
FX16AC12W	1200	48"	1200	1651,0	1260,0	1543,1	54,00	114,3	40	2"	500	715,3	1826,9

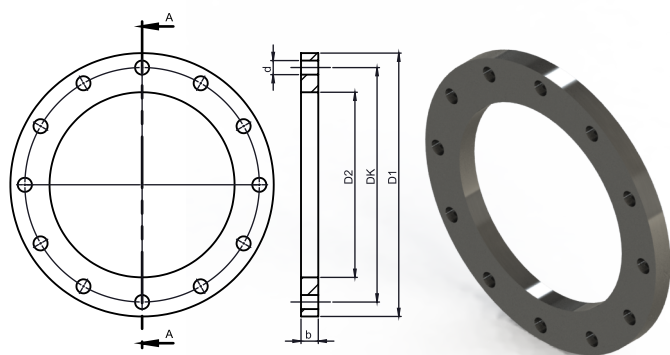
Dimensões em mm

(E) Flange com dimensão especial.

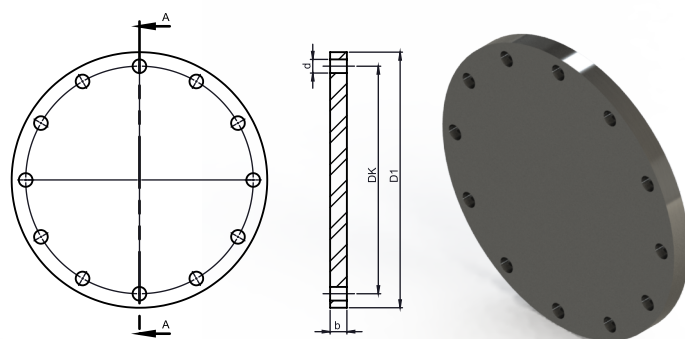
## Flanges soltos / Flanges cegos - ANSI B16.5 - 150#

Fornecidos em aço SAE 1020 com pintura base tipo zarcão / revestimento especial sob consulta

Furação compatível com normas ANSI B 16.5/AWWA C207 D  
 Espessura conforme ANSI B16.5 - 150 lb.



SEÇÃO A-A



SEÇÃO A-A

**código FS = Flange Solto**

**código FC = Flange Cego**

É necessário o uso de junta de vedação em borracha nitrílica com espessura de 1/8" ou 3 mm

CÓDIGO	DE	Dnom	Dnom	D1	D2	DK	d	b	Parafusos			Peso - Aço	
	(mm)	(pol)	(mm)	(± 1,0) (mm)	(+1/-0) (mm)	(± 0,5) (mm)	(+1/-0) (mm)	(min) (mm)	Qtde	Ø	L (mm)	solto	cego
												(kg)	(kg)
FX10A032A	32	1"	-	107,9	45	79,4	15,9	15,9	4	1/2"	95	0,9	1,0
FX10A040A	40	1 1/4"	-	117,5	55	88,9	15,9	15,9	4	1/2"	95	1,0	1,2
FX10A050A	50	1 1/2"	-	127	66	98,4	15,9	17,5	4	5/8"	110	1,2	1,6
FX10A063A	63	2"	50	152,4	78	120,6	19	19,1	4	5/8"	120	1,8	2,5
FX10A075A	75	2 1/2"	75	177,8	92	139,7	19	22,3	4	5/8"	130	3,0	4,1
FX10A090A	90	3"	75	190,5	108	152,4	19	23,9	4	5/8"	140	3,4	5,1
FX10A110A	110	4"	100	228,6	128	190,5	19	23,9	8	5/8"	140	4,8	7,2
FX10A125A	125	4"	100	228,6	135	190,5	19	23,9	8	5/8"	140	4,6	7,2
FX10A140A	140	5"	-	254	158	215,9	22,2	23,9	8	3/4"	140	5,2	8,9
FX10A160A	160	6"	150	279,4	178	241,3	22,2	25,4	8	3/4"	140	6,6	11,5
FX10A180A	180	6"	150	279,4	188	241,3	22,2	25,4	8	3/4"	140	6,0	11,5
FX10A200A	200	8"	200	342,9	235,0	298,4	22,2	28,6	8	3/4"	170	10,2	19,9
FX10A225A	225	8"	200	342,9	238,0	298,4	22,2	28,6	8	3/4"	170	10,0	19,9
FX10A250A	250	10"	250	406,4	288,0	361,9	25,4	30,2	12	7/8"	180	13,8	29,1
FX10A280A	280	10"	250	406,4	294,0	361,9	25,4	30,2	12	7/8"	180	13,1	29,1
FX10A315A	315	12"	300	482,6	338	431,8	25,4	31,8	12	7/8"	180	21,6	43,9
FX10A355A	355	14"	350	533,4	376	476,2	28,6	35,0	12	1"	200	27,9	58,2
FX10A400A	400	16"	400	596,9	430	539,7	28,6	36,6	16	1"	210	35,5	76,9
FX10A450A	450	18"	450	635	470	577,8	31,8	39,7	16	1 1/8"	240	40,4	94,1
FX10A500A	500	20"	500	698,5	533	635	31,8	42,9	20	1 1/8"	250	48,2	122,9
FX10A560A	560	24"	600	812,8	618,0	749,3	35,0	47,7	20	1 1/4"	270	74,3	185,9
FX10A630A	630	24"	600	812,8	645,0	749,3	35,0	47,7	20	1 1/4"	270	64,3	185,9

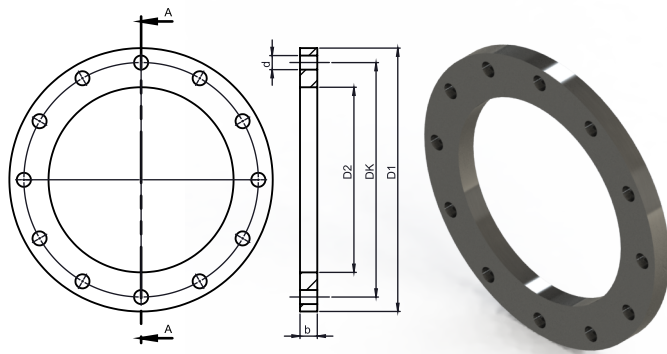
Dimensões em mm

(E) Flange com dimensão especial.

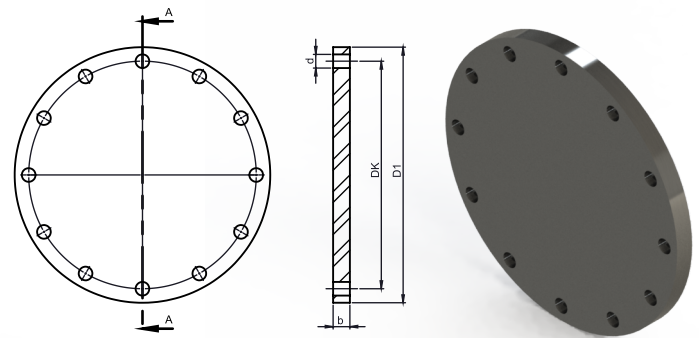
## Flanges soltos / Flanges cegos - ANSI B16.5 - 300#

Fornecidos em aço SAE 1020 com pintura base tipo zarcão / revestimento especial sob consulta

Furação compatível com as Normas ANSI B 16.5 /AWWA C 207-F  
espessura conforme ANSI B16.5 - 300#



SEÇÃO A-A



SEÇÃO A-A

**código FS = Flange Solto**

**código FC = Flange Cego**

É necessário o uso de junta de vedação em borracha nitrílica com espessura de 1/8" ou 3 mm

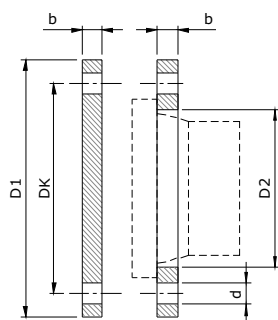
CÓDIGO	DE	Dnom	Dnom	D1	D2	DK	d	b	Parafusos			Peso - Aço	
	(mm)	(pol)	(mm)	(± 1,0) (mm)	(+1/-0) (mm)	( ± 0,5) (mm)	(+1/-0) (mm)	(min) (mm)	Qtde	Ø	L (mm)	solto (kg)	cego (kg)
FX16A032A	32	1"	-	124,0	45,0	88,9	19,1	17,5	4	5/8"	100	1,3	1,5
FX16A040A	40	1¼"	-	133,4	55,0	98,4	19,1	19,1	4	5/8"	100	1,6	1,9
FX16A050A	50	1½"	-	155,5	66,0	114,3	22,4	20,7	4	¾"	120	2,3	2,8
FX16A063A	63	2"	50	165,1	78,0	127,0	19,1	22,3	8	5/8"	120	2,5	3,3
FX16A075A	75	2½"	75	190,5	92,0	149,2	22,4	25,4	8	¾"	130	3,7	5,0
FX16A090A	90	3"	75	209,6	108,0	168,2	22,4	28,6	8	¾"	140	5,0	7,0
FX16A110A	110	4"	100	254,0	128,0	200,0	22,4	31,8	8	¾"	150	8,6	11,8
FX16A125A	125	4"	100	254,0	135	200,0	22,4	31,8	8	¾"	170	8,2	11,8
FX16A140A	140	5"	-	279,4	158,0	235,0	22,4	35,0	8	¾"	170	10,5	15,9
FX16A160A	160	6"	150	317,5	178,0	269,8	22,4	36,6	12	¾"	180	14,2	21,3
FX16A180A	180	6"	150	317,5	188,0	269,8	22,4	36,6	12	¾"	190	13,3	21,3
FX16A200A	200	8"	200	381,0	235,0	330,2	25,4	41,3	12	7/8"	200	20,4	34,8
FX16A225A	225	8"	200	381,0	238,0	330,2	25,4	41,3	12	7/8"	200	20,4	34,8
FX16A250A	250	10"	250	444,5	288,0	387,4	28,6	47,7	16	1"	220	28,7	54,0
FX16A280A	280	10"	250	444,5	294,0	387,4	28,6	47,7	16	1"	220	28,7	54,0
FX16A315A	315	12"	300	520,7	338,0	450,9	31,8	50,8	16	1 1/8"	230	43,8	79,4
FX16A355A	355	14"	350	584,2	376,0	514,4	31,8	54,0	20	1 1/8"	250	59,5	106,2
FX16A400A	400	16"	400	647,7	430,0	571,5	35,0	57,2	20	1 ¼"	270	73,6	138,4
FX16A450A	450	18"	450	711,2	470,0	628,7	35,0	60,4	24	1 ¼"	310	94,5	176,2
FX16A500A	500	20"	500	774,7	533,0	685,8	35,0	63,5	24	1 ¼"	310	111,5	222,0
FX16A560A	560	24"	600	838,2	618,0	743,0	38,1	69,9	24	1 1/2"	330	122,4	285,9
FX16A630A	630	24"	600	914,4	645,0	812,8	41,2	69,9	24	1 1/2"	370	162,5	340,6

Dimensões em mm  
(E) Flange com dimensão especial.

## Flanges soltos - PN16 - revestido em PP

Fornecidos em aço SAE 1020 com com revestimento em PP

Furação Conforme Norma EN1092/ ISO CD 9624/ABNT NBR 7675



Flange Cego      Flange Solto

**código FS = Flange Solto**

**código FC = Flange Cego**

É necessário o uso de junta de vedação em borracha nitrílica com espessura de 1/8" ou 3 mm

CÓDIGO	DE	Dnom	Dnom	D1	D2	DK	d	Parafusos			Peso
	(mm)	(pol)	(mm)	(± 1,0) (mm)	(+1/-0) (mm)	(± 0,5) (mm)	(+1/-0) (mm)	qtde	Ø	L (mm)	solto (kg)
FS16P050D	50	1½"	40	150	62	110	18	4	M 16	120	1,30
FS16P063D	63	2"	50	165	78	125	18	4	M 16	120	1,72
FS16P075D	75	2½"	65	185	92	145	18	4	M 16	130	2,11
FS16P090D	90	3"	80	200	108	160	18	8	M16	150	2,39
FS16P110D	110	4"	100	220	128	180	18	8	M16	170	3,07
FS16P125D	125	4"	100	220	135	180	18	8	M 16	170	2,78
FS16P140D	140	5"	125	250	158	210	18	8	M 16	170	3,47
FS16P160D	160	6"	150	285	178	240	22	8	M 20	180	5,10
FS16P180D	180	6"	150	285	188	240	22	8	M 20	190	4,69
FS16P200D	200	8"	200	340	235	295	22	12	M 20	200	6,62
FS16P225D	225	8"	200	340	238	295	22	12	M 20	200	6,50
FS16P250D	250	10"	250	405	288	350	26	12	M 24	220	10,00
FS16P280D	280	10"	250	405	294	350	26	12	M 24	220	9,30
FS16P315D	315	12"	300	460	338	400	26	12	M 24	230	13,00
FS16P355D	355	14"	350	520	376	460	26	16	M 24	250	20,46
FS16P400D	400	16"	400	580	430	515	30	16	M 27	270	24,20

Dimensões em mm

(E) Flange com dimensão especial.

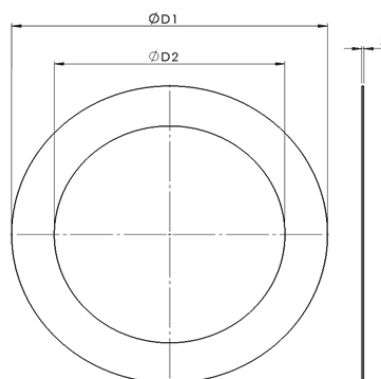


## JUNTA DE BORRACHA NBR OU EPDM PARA FLANGES

Fornecidos em borracha NBR ou EPDM

Furação compatível com as normas DIN 2673 / ISO 2531 / ISO CD 9624/ ABNT NBR 15593/ ABNT NBR 7675/EN 1092-1.

Espessura conforme norma DIN.



É necessário o uso de junta de vedação em borracha nitrílica com espessura de 1/8" ou 3 mm

CÓDIGO	DE (mm)	Dnom (pol)	Dnom (mm)	PN 10			PN 16			PN 25		
				D1	D2	Peso (kg)	D1	D2	Peso (kg)	D1	D2	Peso (kg)
FJ3X032DPN	32	1"	-	64	30	0,0075	64	28	0,0078	64	25,2	0,0082
FJ3X040DPN	40	1 1/4"	-	78	37,2	0,0111	78	34,6	0,0115	78	31	0,0121
FJ3X050DPN	50	1 1/2"	-	88	46	0,0133	88	42,8	0,0139	88	38,2	0,0148
FJ3X063DPN	63	2"	50	102	57,4	0,0168	102	53,4	0,0178	102	47,8	0,0191
FJ3X075DPN	75	2 1/2"	75	122	68	0,0242	122	63,4	0,0256	122	56,4	0,0276
FJ3X075EPN	75 *	2 1/2"	75	122	68	0,0242	122	63,4	0,0256	122	56,4	0,0276
FJ3X090EPN	90 *	3"	75	132	81,2	0,0255	132	75,6	0,0276	132	67,4	0,0303
FJ3X090DPN	90	3"	75	132	81,2	0,0255	132	75,6	0,0276	132	67,4	0,0303
FJ3X110DPN	110	4"	100	158	98,8	0,0358	158	92	0,0389	158	81,8	0,0431
FJ3X125DPN	125	4"	100	158	112,2	0,0292	158	104,2	0,0332	158	92,8	0,0385
FJ3X140DPN	140	5"	-	188	125,4	0,0462	188	116,6	0,0512	188	103,6	0,0580
FJ3X160DPN	160	6"	150	212	143	0,0577	212	132,8	0,0643	212	118,2	0,0730
FJ3X180DPN	180	6"	150	212	160,6	0,0451	212	149,2	0,0534	212	132,8	0,0643
FJ3X200DPN	200	8"	200	268	178,2	0,0944	268	165,6	0,1046	268	147,2	0,1182
FJ3X225DPN	225	8"	200	268	200,2	0,0748	268	186	0,0877	268	165,4	0,1048
FJ3X250DPN	250	10"	250	320	222,4	0,1247	320	206,6	0,1407	320	183,6	0,1618
FJ3X280DPN	280	10"	250	320	248,8	0,0954	320	231,2	0,1153	320	205,4	0,1419
FJ3X315DPN	315	12"	300	370	279,6	0,1384	370	259,8	0,1635	370	230,8	0,1970
FJ3X355DPN	355	14"	350	430	314,8	0,2022	430	292,6	0,2339	430	260	0,2764
FJ3X400DPN	400	16"	400	482	354,6	0,2511	482	329,4	0,2917	482	292,6	0,3457
FJ3X450DPN	450	18"	450	530	398,6	0,2875	530	370,2	0,3389	530	329	0,4068
FJ3X500DPN	500	20"	500	585	442,6	0,3448	585	411,2	0,4079	585	-	-
FJ3X560DPN	560	24"	600	656	495,6	0,4352	656	460,4	0,5145	656	-	-
FJ3X630DPN	630	24"	600	685	557,2	0,3740	685	517,6	0,4743	685	-	-
FJ3X710DPN	710	28"	700	800	627,8	0,5793	800	583	0,7071	800	-	-
FJ3X800DPN	800	32"	800	905	707,2	0,7514	905	656,8	0,9133	905	-	-
FJ3X900DPN	900	36"	900	1005	795,4	0,8891	1005	738,6	1,0944	1005	-	-
FJ3XC10DPN	1000	40"	1000	1110	883,4	1,0643	1110	821,6	1,3125	1110	-	-
FJ3XC12DPN	1200	48"	1200	1330	1066,2	1,4893	1330	-	-	1330	-	-
FJ3XC14DPN	1400	56"	1400	1535	1237,2	1,9451	1535	-	-	1535	-	-
FJ3XC16DPN	1600	64"	1600	-	-	-	-	-	-	-	-	-

\*\* X= N PARA NBR

\*\* X= E PARA EPDM