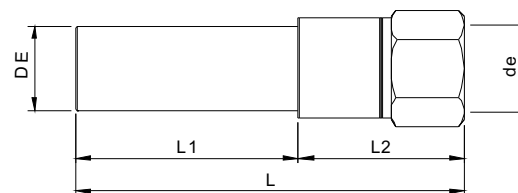
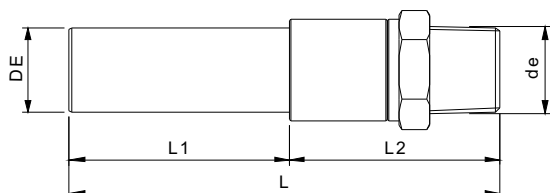


TRANSIÇÕES PE X INOX

TUBO PE 100 PRETO X AÇO INOX 304



ROSCA MACHO BSPT (ISO 7)					
Código	DE x de	L	L1	L2	SDR
CTRAI1P02011034M	20 x ¾"	90	60	30	11
CTRAI1P03211100M	32 x 1"	111	60	51	11
CTRAI1P05011112M	50 x 1 1/2"	137	80	57	11
CTRAI1P06311100M	63 x 2"	143	80	63	11
CTRAI1P090SD300M	90 x 3"	317	230	87	17/11
CTRAI1P110SD400M	110 x 4"	326	250	76	17/11

DE 90 e 110 prensadas, demais injetadas

ROSCA FÊMEA BSP (ISO 7)					
Código	DE x de	L	L1	L2	SDR
CTRAI1P02011034F	20 x ¾"	90	60	30	11
CTRAI1P03211100F	32 x 1"	111	60	51	11
CTRAI1P05011112F	50 x 1 1/2"	137	80	57	11
CTRAI1P06311100F	63 x 2"	140	80	60	11

ROSCA MACHO NPT					
Código	DE x de	L	L1	L2	SDR
CTRAI1P02011034H	20 x ¾"	90	60	30	11
CTRAI1P03211100H	32 x 1"	111	60	51	11
CTRAI1P05011112H	50 x 1 1/2"	137	80	57	11
CTRAI1P06311100H	63 x 2"	143	80	63	11
CTRAI1P090SD300H	90 x 3"	317	230	87	17/11
CTRAI1P110SD400H	110 x 4"	326	250	76	17/11

ROSCA FÊMEA NPT					
Código	DE x de	L	L1	L2	SDR
CTRAI1P02011034J	20 x ¾"	90	60	30	11
CTRAI1P03211100J	32 x 1"	111	60	51	11
CTRAI1P05011112J	50 x 1 1/2"	137	80	57	11
CTRAI1P06311100J	63 x 2"	140	80	60	11

MATERIAL: PE 100 PRETO

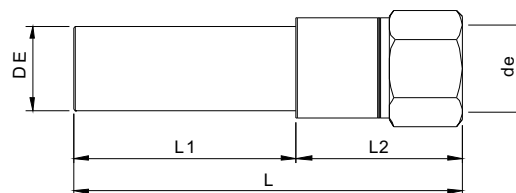
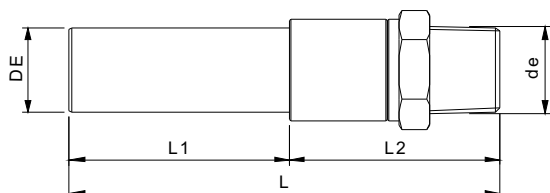
APLICAÇÃO: ÁGUA

NORMAS: PARA ÁGUA E LÍQUIDOS EM GERAL: NBR 15953 - ISO 4427-3 - EN 12201-3

NORMAS: PARA GÁS COMBUSTÍVEL: NBR 14462-3 - ISO 4437-3 - EN 1555-3

TRANSIÇÕES PE X AÇO CARBONO

TUBO PE 100 PRETO X AÇO INOX 304



ROSCA MACHO BSPT (ISO 7)					
Código	DE x de	L	L1	L2	SDR
CTRAG1P02011034M	20 x ¾"	90	60	30	11
CTRAG1P03211100M	32 x 1"	111	60	51	11
CTRAG1P05011112M	50 x 1 1/2"	137	80	57	11
CTRAG1P06311100M	63 x 2"	143	80	63	11
CTRAG1P090SD300M	90 x 3"	317	230	87	17/11
CTRAG1P110SD400M	110 x 4"	326	250	76	17/11

DE 90 e 110 prensadas, demais injetadas

ROSCA FÊMEA BSP (ISO 7)					
Código	DE x de	L	L1	L2	SDR
CTRAG1P02011034F	20 x ¾"	90	60	30	11
CTRAG1P03211100F	32 x 1"	111	60	51	11
CTRAG1P05011112F	50 x 1 1/2"	137	80	57	11
CTRAG1P06311100F	63 x 2"	140	80	60	11

ROSCA MACHO NPT					
Código	DE x de	L	L1	L2	SDR
CTRAG1P02011034H	20 x ¾"	90	60	30	11
CTRAG1P03211100H	32 x 1"	111	60	51	11
CTRAG1P05011112H	50 x 1 1/2"	137	80	57	11
CTRAG1P06311100H	63 x 2"	143	80	63	11
CTRAG1P090SD300H	90 x 3"	317	230	87	17/11
CTRAG1P110SD400H	110 x 4"	326	250	76	17/11

ROSCA FÊMEA NPT					
Código	DE x de	L	L1	L2	SDR
CTRAG1P02011034J	20 x ¾"	90	60	30	11
CTRAG1P03211100J	32 x 1"	111	60	51	11
CTRAG1P05011112J	50 x 1 1/2"	137	80	57	11
CTRAG1P06311100J	63 x 2"	140	80	60	11

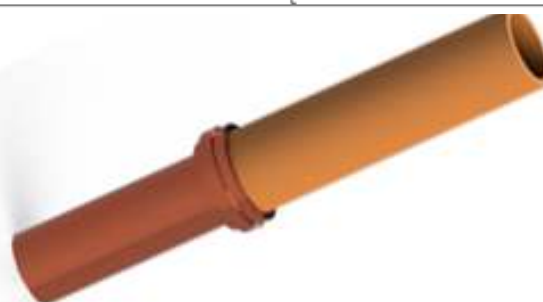
MATERIAL: PE 100 PRETO

APLICAÇÃO: ÁGUA

NORMAS: PARA ÁGUA E LÍQUIDOS EM GERAL: NBR 15953 - ISO 4427-3 - EN 12201-3

NORMAS: PARA GÁS COMBUSTÍVEL: NBR 14462-3 - ISO 4437-3 - EN 1555-3

TRANSIÇÕES PE 100 GAS (LARANJA) X COBRE



Código	DE x de	L	L1	L2	SDR
CTRCB1L02011015P	20 x 15	529	300	229	11
CTRCB1L02511019P	25 x 19	529	300	229	11
CTRCB1L02511022P	25 x 22	529	300	229	11
CTRCB1L03211022P	32 x 22	529	300	229	11
CTRCB1L0321128P	32 x 28	529	300	229	11
CTRCB1L04011028P	40 x 28	529	300	229	11
CTRCB1L04011035P	40 X 35	535	300	235	11
CTRCB1L06311042P	63 x 42	544	300	244	11
CTRCB1L06311054P	63 X 54	545	300	245	11
CTRCB1L09011079P	90 x 79	555	300	255	11

MATERIAL: PE 100 PRETO

APLICAÇÃO: ÁGUA

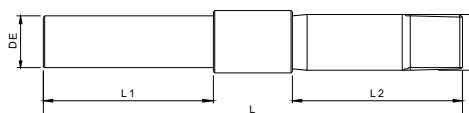
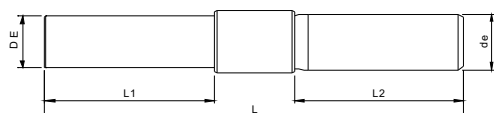
NORMAS: PARA ÁGUA E LÍQUIDOS EM GERAL: NBR 15953 - ISO 4427-3 - EN 12201-3

NORMAS: PARA GÁS COMBUSTÍVEL: NBR 14462-3 - ISO 4437-3 - EN 1555-3

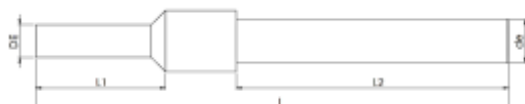
TRANSIÇÃO PE GAS (PE 100 LARANJA) X AÇO CARBONO PINTURA EPOXI (150 micra)

(podem ser fornecidas em PE 100 preto - código CTRAS1P)

ТИ ГИ ЭГЭИ



ÄÄ H ÄGI EGÄI



Junta de transição PE Gás x Aço ASTM A 53 ponta solda - pintura epoxi

Código	DE x de	L	L1 (PE)	L2 (AÇO)	SDR
CTRAS1L02011034P**	20 x 3/4"	485	200	230	11
CTRAS1L02011100P**	20 x 1"	555	200	300	11
CTRAS1L03211100P**	32 x 1"	555	200	300	11
CTRAS1L04011114P	40 x 1 1/4"	555	200	300	11
CTRAS1L05011112P	50 x 1 1/2"	540	200	300	11
CTRAS1L06311200P	63 x 2"	545	200	300	17/11
CTRAS1L090SD300P	90 x 3"	595	230	300	17/11

20, 32 INJETADAS, DEMAIS PRENSADAS

Código	DE x de	L	L1 (PE)	L2 (AÇO)	SDR
CTRAS1L110SD400P	110 x 4"	715	250	400	17/11
CTRAS1L125SD400P	125 x 4"	715	250	400	17/11
CTRAS1L160SD600P	160 x 6"	740	250	400	17/11
CTRAS1L180SD600P	180 x 6"	730	250	400	17/11
CTRAS1L200SD800P	200 x 8"	830	250	500	17/11
CTRAS1L225SD800P	225 x 8"	840	250	500	17/11
CTRAS1L250SD010P	250 x 10"	840	250	500	17/11

Junta de transição PE Gás x Aço ASTM A53 rosca macho BSPT - pintura epoxi

Código	DE x de	L	L1 (PE)	L2 (AÇO)	SDR
CTRAS1L02011012M	20 x 3/4"	485	200	230	11
CTRAS1L02011100M	20 x 1"	555	200	300	11
CTRAS1L03211100M	32 x 1"	555	200	300	11
CTRAS1L04011114M	40 x 1 1/4"	555	200	300	11

20, 32 INJETADAS, DEMAIS PRENSADAS

Código	DE x de	L	L1 (PE)	L2 (AÇO)	SDR
CTRAS1L05011112M	50 x 1 1/2"	535	200	300	11
CTRAS1L06311200M	63 x 2"	574	200	300	11
CTRAS1L090SD300M	90 x 3"	627	230	300	17/11
CTRAS1L110SD400M	110 x 4"	747	250	400	17/11

Junta de transição PE Gás x Aço ASTM A 53 rosca macho NPT - pintura epoxi

Código	DE x de	L	L1 (PE)	L2 (AÇO)	SDR
CTRAS1L02011012H	20 x 3/4"	485	200	230	11
CTRAS1L02011100H	20 x 1"	555	200	300	11
CTRAS1L03211100H	32 x 1"	555	200	300	11
CTRAS1L04011114H	40 x 1 1/4"	555	200	300	11

20, 32 INJETADAS, DEMAIS PRENSADAS

Código	DE x de	L	L1 (PE)	L2 (AÇO)	SDR
CTRAS1L05011112H	50 x 1 1/2"	535	200	300	11
CTRAS1L06311200H	63 x 2"	574	200	300	11
CTRAS1L090SD300H	90 x 3"	627	230	300	17/11
CTRAS1L110SD400H	110 x 4"	747	250	400	17/11

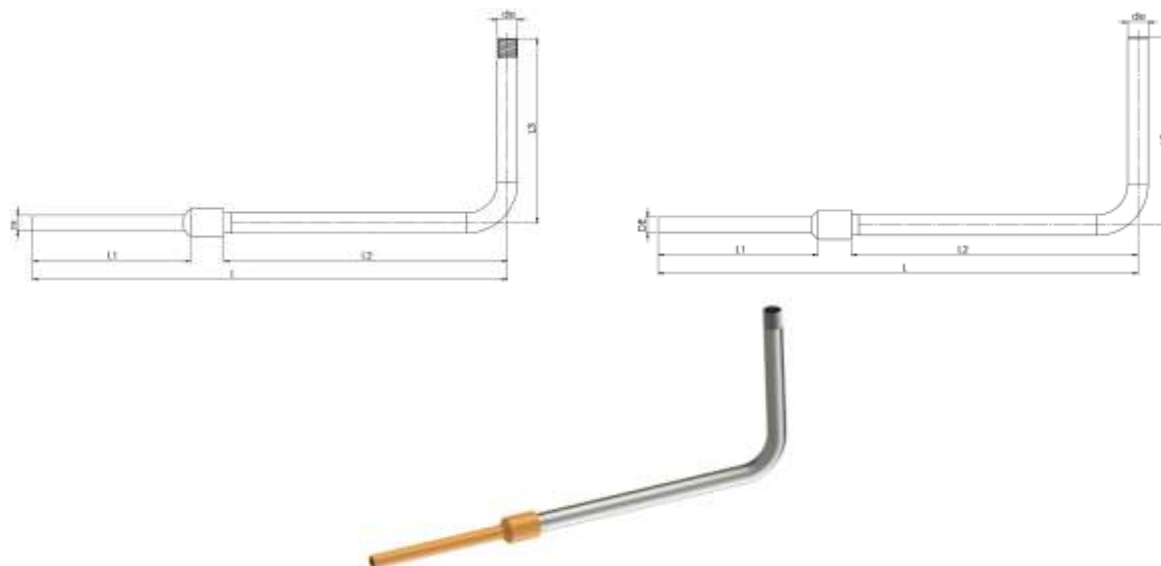
MATERIAL: PE 100 PRETO

APLICAÇÃO: ÁGUA

NORMAS: PARA ÁGUA E LÍQUIDOS EM GERAL: NBR 15953 - ISO 4427-3 - EN 12201-3

NORMAS: PARA GÁS COMBUSTÍVEL: NBR 14462-3 - ISO 4437-3 - EN 1555-3

RISER PE GÁS (PE 100 LARANJA) X AÇO CARBONO ASTM A 53 - PINTURA EPOXI (150 micra)



Riser PE ´ Aço ponta solda						
Código	DE x de	L	L1	L2	L3	SDR
CRIAS1L02011034P	20 x ¾"	744	200	400	500	11
CRIAS1L03211100P	32 x 1"	744	200	400	500	11
CRIAS1L04011114P	40 x 1¼"	744	200	400	500	11
CRIAS1L05011112P	50 x 1½"	744	200	400	500	11
CRIAS1L06311200P	63 x 2"	744	200	400	500	11

Riser PE ´ Aço rosca macho BSPT						
Código	DE x de	L	L1	L2	L3	SDR
CRIAS1L02011034M	20 x ¾"	744	200	400	500	11
CRIAS1L03211100M	32 x 1"	744	200	400	500	11
CRIAS1L04011114M	40 x 1¼"	744	200	400	500	11
CRIAS1L05011112M	50 x 1½"	744	200	400	500	11
CRIAS1L06311200M	63 x 2"	744	200	400	500	11

Riser PE ´ Aço rosca macho NPT						
Código	DE x de	L	L1	L2	L3	SDR
CRIAS1L02011034H	20 x ¾"	744	200	400	500	11
CRIAS1L03211100H	32 x 1"	744	200	400	500	11
CRIAS1L04011114H	40 x 1¼"	744	200	400	500	11
CRIAS1L05011112H	50 x 1½"	744	200	400	500	11
CRIAS1L06311200H	63 x 2"	744	200	400	500	11

MATERIAL: PE 100 PRETO

APLICAÇÃO: ÁGUA

NORMAS: PARA ÁGUA E LÍQUIDOS EM GERAL: NBR 15953 - ISO 4427-3 - EN 12201-3

NORMAS: PARA GÁS COMBUSTÍVEL: NBR 14462-3 - ISO 4437-3 - EN 1555-3